

# P-300R นาคี

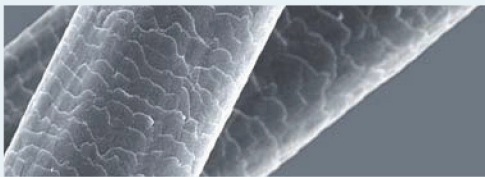
เติมเต็มสุขภาพที่ดีของคุณ  
และคนที่คุณรักด้วยน้ำดื่มสะอาด



เครื่องกรองน้ำ รุ่น P-300R ที่มีการออกแบบให้มีสีวางและสีฟ้า เพื่อความสวยงามเหมาะกับการวางตกแต่งภายในบ้านอีกด้วย ตัวเครื่องกรองน้ำทำงานด้วยการกรองระบบ RO



## RO 1.0 filter



### Intensive active dense layer

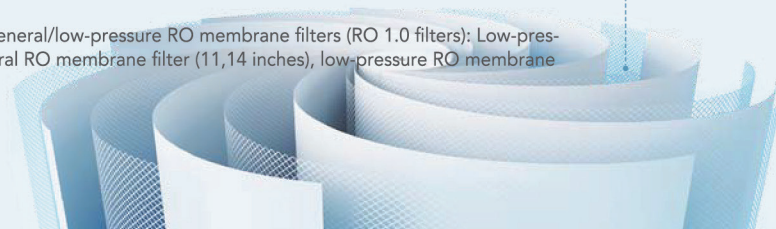
removes ionic materials that are tens of thousands the size of a hair<sup>1</sup>

### Intensive coiling

delivers rich capacity of purified water with up to 24 % more dense coiling<sup>2</sup>

<sup>1</sup> Target substance and size: sulfate ion / 0.4 nanometer. The inspection result (water purifier performance evaluation based on KC mark) of the "Ministry of Environment Notification of Designating Standards, Specifications and Inspection Agencies for Water Purifiers" by Korea Environment Water Works Institute or Korea Conformity Laboratories, a water purifier performance testing agency, in pursuant to Article 43 of Law for the Management of Drinking Water. The performance of the product was evaluated at a pressure of 3.5kgf/cm<sup>2</sup> on the product inlet after adding 400mg/L of tap water and sulfate ion to the tank. The removal rate was calculated after sampling and analyzing sulfuric acid ions at the end of extraction (70% based on the acceptable removal rate). As of March 2017, the sulfuric acid ion removal efficiency of the selective purification performance certificate for Coway RO water purifier currently on market in Korea: 93~100%

<sup>2</sup> Measurement and comparison of effective membrane area of the in-house general/low-pressure RO membrane filters (RO 1.0 filters): Low-pressure RO filter is wider (18~24%) than general RO filter. Filters measured: General RO membrane filter (11,14 inches), low-pressure RO membrane filter (11,14 inches)





### ถึงเก็บน้ำสุญญากาศ

ระบบฝาปิดถึงเก็บน้ำ ป้องกันฝุ่นละอองและแมลง เข้าสู่ถึงเก็บน้ำ ทำให้มั่นใจได้ว่าภายในถึงน้ำสะอาด ปราศจากสิ่งปนเปื้อนที่อาจก่อให้เกิดโรคอันตราย



### ควบคุมแรงดันน้ำ

ระบบควบคุมแรงดันน้ำ เพื่อป้องกันระบบการกรองภายใน ซึ่งอาจทำให้เครื่องกรองน้ำได้รับความเสียหายจากแรงดันน้ำสูง



### ระบบควบคุมน้ำล้น 2 ชั้น

เทคโนโลยี DFCL ควบคุมระดับน้ำอัตโนมัติ 2 ชั้น ป้องกันน้ำล้นในถึงเก็บน้ำได้อย่างมั่นใจ



### ถึงเก็บน้ำขนาดใหญ่

ขนาดถึงเก็บน้ำที่ใหญ่กว่า เมื่อเทียบกับเครื่องกรองน้ำขนาดเดียวกัน จึงสามารถกรองน้ำสะอาดได้เพียงพอต่อความต้องการ



### บูสเตอร์ปั๊ม

เพิ่มประสิทธิภาพการกรองด้วยบูสเตอร์ปั๊มเพิ่มแรงดันน้ำ ทำให้สามารถใช้งานได้แม้ในแหล่งที่มีแรงดันน้ำต่ำ



### ระบบป้องกันแบคทีเรียเจริญเติบโต

ป้องกันการเกิดแบคทีเรียในถึงเก็บน้ำอย่างมีประสิทธิภาพด้วยเซรามิกฟิลเตอร์



NSF/ANSI 42, 53, 58



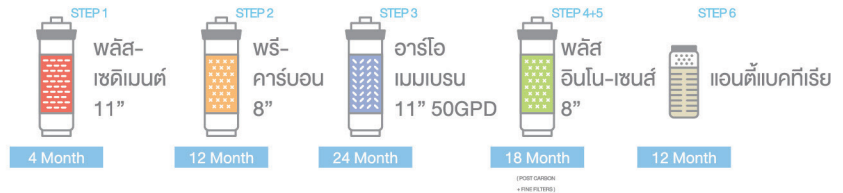
## P-300R นาดี เต็มเต็มคุณภาพที่ดี ด้วยน้ำสะอาดกว่า 7.6 ลิตร

\*ระบบการกรอง RO จำเป็นต้องใช้ปั๊มน้ำในพื้นที่แรงดันน้ำต่ำ

น้ำอุณหภูมิห้อง	7.6 L.
ความจุของถึงเก็บน้ำ	น้ำเย็น - น้ำร้อน -
ขนาดสินค้า (กว้าง x สูง x ลึก)	310 X 405 X 400 mm.
อุณหภูมิน้ำร้อนสูงสุด	-
อุณหภูมิน้ำเย็นต่ำสุด	-
อัตราการกรอง	7.9 L./hr. (25° C , 60 psi)
อัตราการใช้ไฟฟ้า	13 W.
น้ำหนัก	8 kg.

\*ข้อมูลจำเพาะอาจมีการเปลี่ยนแปลงโดยไม่ต้องแจ้งให้ทราบล่วงหน้า

### ระบบการกรอง



**7.6L STORAGE TANK**

AMBIENT  
น้ำอุณหภูมิห้อง

### HIGH STORAGE TANK

เต็มด่ำกับน้ำสะอาดด้วยถึงเก็บน้ำขนาดใหญ่กว่า 7.6 ลิตร สามารถตักน้ำสะอาดได้ถึง 38 แก้ว (คิดจากแก้ว 200 มิลลิลิตร)

### POWER SAVING

ประหยัดไฟเพราะใช้เพียง 13 วัตต์ หรือเทียบเคียงกับหลอดตะเกียบ ประหยัดไฟขนาดเล็ก

### CONSISTENT WATER PRESSURE

ระบบควบคุมแรงดันน้ำ เพื่อป้องกันระบบการกรองภายใน ซึ่งอาจทำให้เครื่องกรองน้ำได้รับความเสียหายจากแรงดันน้ำสูง

### DUAL WATER CONTROL

ปลอดภัยด้วยระบบป้องกันน้ำล้น 2 ชั้น เพิ่มความมั่นใจ เมื่อใช้ผลิตภัณฑ์ ระบบจะตัดการทำงานอัตโนมัติ เมื่อมีการกรองน้ำสะอาดจนเต็มความจุ

